

ESN AM PRODUKTE

TeDoM - Schnittstelle GIS-ELO®

ESN
Business
Power

ESN AM Technisches Dokumentationsmanagement

ESN TeDoM® ist die integrierte unternehmerische Problemlösung für die technische Dokumentation. Die Kombination aus Organisations- und IT-Lösung ist fest in den betrieblichen Abläufen des Unternehmens verankert und in die vorhandene IT-Landschaft über Schnittstellen zu ERP- und GIS-Systemen integriert.

Mit nur wenigen Mausklicks stehen alle relevanten Informationen für die Beantwortung interner und externer Anfragen zur Verfügung.

Reduzieren auch Sie mit ESN TeDoM® Ihre Kosten für Suchprozesse nach technischen Dokumenten um 1/3.

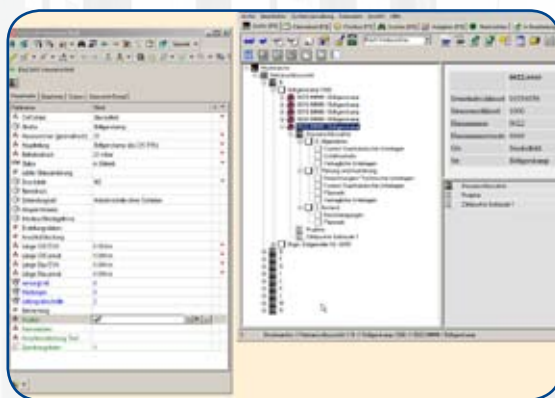
Unternehmensweite Datennutzung

Das geographische Informationssystem Smallworld-GIS nimmt mit seinen Daten zu Leitungen und Anlagen im Suchprozess eine zentrale Rolle ein. In der Regel stellt das GIS mit den Informationen zur Örtlichkeit als führendes System den Ausgangspunkt der Recherche dar. Die Verwaltung und strukturierte Ablage einer Vielzahl von Dokumenten zu einzelnen technischen Anlagen oder Netzanschlüssen wird in einem Dokumenten-Managementsystem wie beispielsweise ELO® abgebildet. Über die Schnittstelle kann der Anwender zwischen den Informationen, die in den verschiedenen Systemen wie Smallworld-GIS und ELO® gepflegt werden, direkt navigieren. Dadurch wird ein durchgängiger Prozess ohne Medienbrüche sichergestellt.

Schnittstelle GIS-ELO®

Die Schnittstelle zwischen dem Smallworld-GIS und ELO® ermöglicht eine einfache Verknüpfung beliebiger GIS-Objekte mit den entsprechenden Strukturen in ELO®. Zum Beispiel können aus dem GIS heraus die umfangreiche Netzanschlussakte oder auch die Projektakte zu einem geplanten Netzanschluss ohne langes Suchen in Archiven oder auf den Schreibtischen der Kollegen direkt aufgerufen werden. Darüber hinaus ist es mit der Schnittstelle möglich, aus dem GIS definierte Strukturen in ELO® neu anzulegen und mit den Objektkezeichnungen aus dem GIS zu referenzieren.

Ausgehend von einem GIS-Objekt wie z. B. einer Netzstation kann eine Recherche in ELO® angestoßen werden. Wird bei der Suche ein entsprechendes Objekt gefunden, kann der Anwender direkt auf die strukturiert abgelegten und verschlag-



worteten Dokumente in ELO® zugreifen und je nach Berechtigung bearbeiten oder auch weitere Informationen über „gelbe Zettel“ zum ausgewählten Dokument hinzufügen. Wird das Objekt in ELO® nicht gefunden, kann der Benutzer, wenn er die Berechtigung hat, eine definierte Struktur in ELO® zur Dokumentenablage anlegen, wie etwa die strukturierte Stationsakte. Die Kennzeichnungsparameter „Adresse“ oder „Stationsnummer“ werden aus dem GIS übernommen. Auf diese Weise kann auch der EDV-gestützte Prozess zur Erstellung eines Netzanschlusses systemübergreifend abgebildet werden.

Funktionen auf einen Blick

- Recherche in ELO®, angestoßen aus dem Smallworld-GIS
- Gezielter Zugriff auf Stations-, Netzanschluss- oder Projektakten aus dem GIS
- Anlegen von definierten Aktenstrukturen aus dem GIS in ELO®
- Systemübergreifende Abbildung EDV-gestützter Prozesse (bspw. Erstellung von Netzanschlüssen)

Die Schnittstelle ist eine Entwicklung von ESN EnergieSystemeNord GmbH und id-netsolutions GmbH

Kontakt

EnergieSystemeNord GmbH
Büro Mainz
Bahnhofstraße 11
55116 Mainz

Ansprechpartner

Ohle Hirsekorn
Fon 06131/1433983
Mobil 0170/9139424
Fax 06131/1437950
E-Mail hirsekorn@esn.de
Internet www.esn.de

**Strategischer Geschäftsbereich
ESN AM**

Der ESN-Geschäftsbereich **ESN AM**-Asset-Management bündelt sämtliche Produkte und Services, die ein effizientes Management zur Werterhaltung und -optimierung der Anlagen im Unternehmen unterstützen. Mit den thematischen Schwerpunkten im Bereich des Technischen Betriebsmanagements und im Technischen Dokumentationsmanagement fokussiert **ESN AM** die Ver- und Entsorgungswirtschaft. Die Services zur Organisationsberatung und Prozessoptimierung runden das Leistungsportfolio im Hinblick auf einen ganzheitlichen Beratungs- und Lösungsansatz ab.

ESN - Power für Ihr Business!

Die ESN-Unternehmensgruppe mit bundesweiten Standorten u. a. in

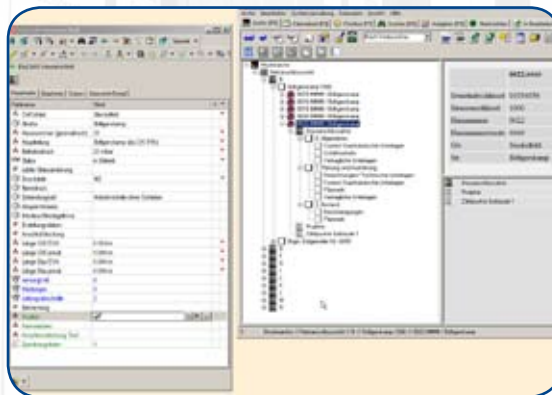
- Ralsdorf/Kiel
- Bochum
- Dresden
- Greifswald und
- Jena

bietet ein umfangreiches Lösungs- und Dienstleistungsportfolio mit den Branchenschwerpunkten Ver- und Entsorgungswirtschaft, Verwaltung, Immobilienwirtschaft und Industrie.

Das qualifizierte ESN-Team von zurzeit 200 Mitarbeiterinnen und Mitarbeitern steht für die durchgängige Prozesskette der Planung, Entwicklung, Einführung und Implementierung effizienter und innovativer Lösungen.

**ESN AM
Services**

- Consulting
- Organisationsberatung
- Prozessoptimierung
- Implementierung
- Software-Entwicklung



ESN AM Produktportfolio

- Technisches Dokumentationsmanagement
ESN TeDoM®
- Technisches Betriebs-Management
ESN TBM
- Bau- und Instandhaltungsplanung
ESN Felix* CMM
- Trassen- und Leitungsmanagement
ESN LIS® VU

ESN-Geschäftsbereiche/PowerPacks

Das ESN-Produkt- und -Service-Portfolio ist übersichtlich und leistungsorientiert in sechs ESN-Geschäftsbereichen/PowerPacks aufgebaut:

- **PQM** Prozess- und Qualitäts-Management
- **AM** Asset-Management
- **GM** Geodaten-Management
- **FM** Facility-Management
- **EM** Energie-Management
- **ST** Sicherheitstechnik

Kontakt

EnergieSystemeNord
GmbH
Lise-Meitner-Str. 25-29
24223 Ralsdorf

Fon 04307/821-100
Fax 04307/938-110
E-Mail info@esn.de
Internet www.esn.de