

▶ docufied ◀[®] Indexer

Automatisierte Verschlagwortung (Indexierung) für ELOoffice.

Das Modul ▶ docufied ◀[®] Indexer ermöglicht Ihnen die automatische Indexierung von Belegen, die bereits mit eindeutiger Kennung in ELOoffice archiviert wurden, anhand von vorkonfigurierten Daten einer externen Datenquelle (Datenbank, Buchhaltungsjournal, Excel-Tabelle, usw.) – und das ganz *ohne Programmierkenntnisse*, einfach im Dialog.

Highlights

- Trennen von Belegstapeln in ELO Postbox am Barcode
- zuverlässige Erkennung von Barcode-Informationen
- Ablageziel "unverarbeitete Belege" frei konfigurierbar
- einfache Organisation von Datenquellen und Datenfeldern
- regelbasierte, strukturierte Archivierung inkl. Referenzbildung
- unterschiedliche Belegtypen administrierbar
- ausführliches Verarbeitungsprotokoll
- zentrale Konfiguration für alle Benutzer

- "Fallbeispiele" erläutern die Anwendung

Vielfältige Konfigurationsmöglichkeiten

Durch eine Vielzahl möglicher Konfigurationseinstellungen können Sie die Anwendung genau auf Ihre Bedürfnisse abstimmen. Für jeden Belegtyp (Rechnungen, Lieferscheine, Leistungsnachweise, Serviceberichte, Stundenzettel, Rezepte, Patientenunterlagen, usw.) kann eine andere Datenquelle genutzt werden. Alle Einstellungen werden in zentralen Konfigurationsdateien (XML-basiert) je Archiv gespeichert.

Automatisierung durch vorhandene Daten

Häufig werden Daten aus Eingangsdokumenten bereits in Fachanwendungen erfasst (Finanzbuchhaltung, Handwerker-Programm, Abrechnungstool, Zeiterfassung, usw.). Erfassen Sie dort eine eindeutige Beleg-ID (vorzugsweise Barcode) stehen künftig für die Verschlagwortung (Indexierung) der Belege in ELO bereits alle Informationen zur Verfügung – warum also noch einmal erfassen?

Dokumentation und Archivierung

Mit ELO[®] besitzen Sie bereits eine umfassende Lösung für die rechtskonforme Archivierung von Dokumenten. ▶ docufied ◀[®] Indexer erleichtert Ihnen jetzt die tägliche Routine: einmal erfasste Daten können komfortabel "auf Knopfdruck" zugeordnet werden. Die "Tagesabschluss-Routine" kann jederzeit aufgerufen werden. Die Belege werden anhand der zugeordneten Daten direkt im Archiv regelbasiert fehlerfrei "neu einsortiert". Dabei werden auf Wunsch auch entsprechende Referenzen automatisch erzeugt.

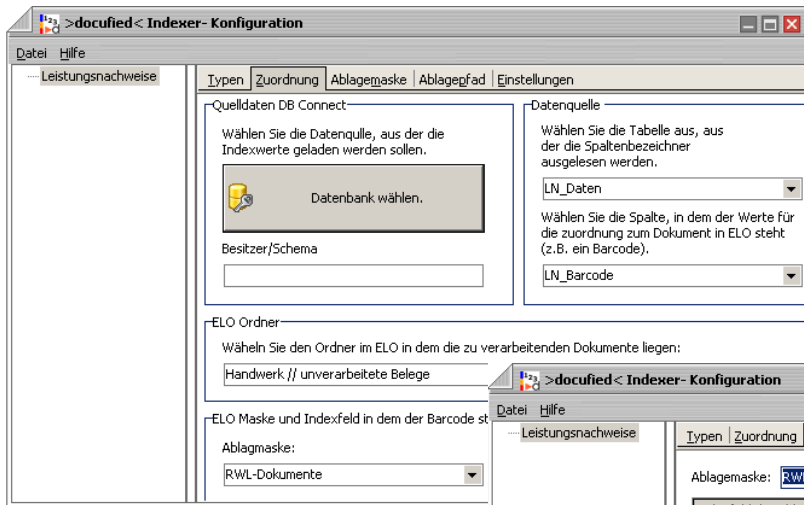
Selbstverständlich wird der Datenimport in einem **Protokoll** überwacht.

Informationen

www.docufied.de kontakt@id-netsolutions.de
oder fragen Sie einfach Ihren
docufied cooperation partner in der Nähe.



► docufied® Indexer



- Mehrere Archive möglich
- Beliebige Belegtypen
- Zentrale Konfiguration
- Verarbeitungsprotokoll

Abb. oben: Frei konfigurierbare Datenquelle für jeden selbstdefinierten Belegtyp.

Abb. rechts: Zuordnung der Feldinhalte für Ablagemaske in ELO auch ohne Programmierkenntnisse möglich.

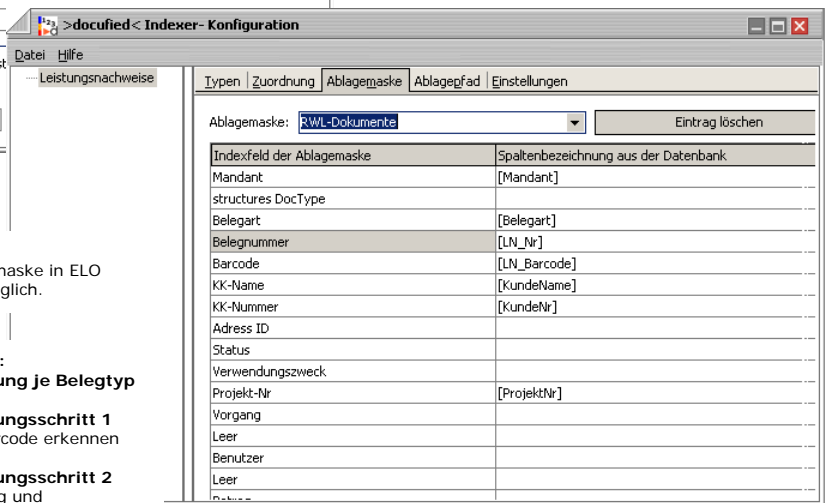


Abb. links: Verarbeitung je Belegtyp

- Verarbeitungsschritt 1**
TIF mit Barcode erkennen
- Verarbeitungsschritt 2**
Indexierung und automatische Einsortierung in ELO
- Verarbeitungsprotokoll**
ausführliche LOG-Datei

Kundenzitate

"Das erleichtert die Zusammenarbeit mit meinem Erfassungsbüro enorm. Die externe Buchhaltung stellt mir zeitnah das Erfassungsjournal für den 'Tagesabschluss' zur Verfügung. Alle Eingangsrechnungen und Gutschriften sortieren sich dann automatisch ein – einfach praktisch!"

"Darauf haben wir eigentlich schon lange gewartet. Bisher gab es ELO AS (automation service) und ELO XML Import ja nur für ELOprofessional bzw. ELOenterprise. Unsere Serviceeinsatzberichte werden jetzt vollautomatisch auftragsbezogen, sowie kunden- und mitarbeiterbezogen in ELOoffice abgelegt."

"Das Modul für ELOoffice ist so hilfreich, da fragt man sich glatt, wieso kommt das erst jetzt?"

Beratung

id-netsolutions GmbH

Segeberger Straße 9-13a
23863 Kayhude

fon +49 40 64 50 40-0
 fax +49 40 64 50 40-999
 mail kontakt@id-netsolutions.de
 web www.id-netsolutions.de

Aktuelle Informationen finden Sie auch unter: Slidshare

oder Twitter <http://twitter.com/docufied>